

**COMUNE DI SAN CASCIANO VAL DI PESA – PIANO  
OPERATIVO - QUADRO CONOSCITIVO**

**Analisi del Patrimonio edilizio nel territorio aperto**

Scheda ratificata con Delibera del C.C. n. 55 del 19/7/2013

Responsabile del progetto: prof. Arch. GIAN FRANCO DI PIETRO  
Collaboratori: arch. D. Donatini, arch. R. Monaci, arch. G. Pessina

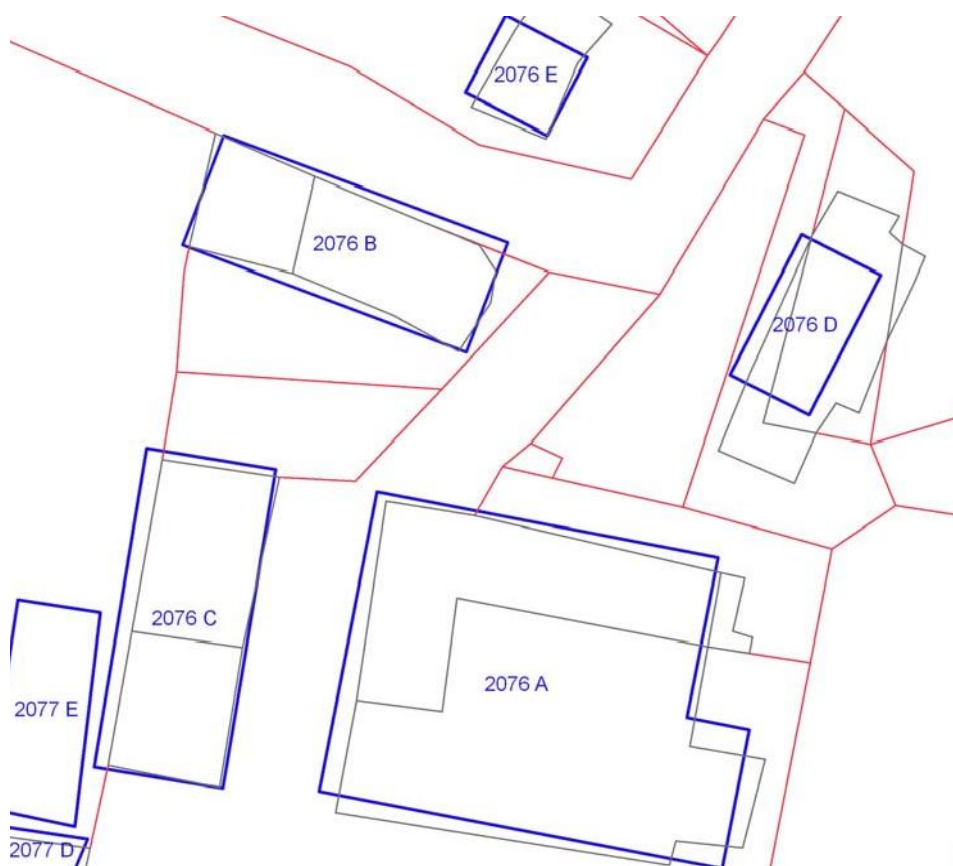
**SCHEDA N. 2076**

Toponimo ed indirizzo Pod.e Cava Via Fornace di Casavecchia 7/9

Schede 1985: n. 02/ 427-428-429-430

CTR 1:5000: foglio n. 275152

NCT: foglio/particella 86/346;86/347;86/340;86/349;86/341;86/  
;86/155;86/154;86/203;86/151;86/204;86/205;86/342;86/153;86/152





	OGGETTO	*
A	fattoria	RV
B	fienile con carraia	V
C	fienile con carraia	RV
D	annesso agricolo	N
E	annesso agricolo	SV

(\*)Valore: RV: rilevante; V: medio; CC: compatibile con il contesto; SV: scarso; N: nullo

Data rilievo: 29/01/03

USO ATTUALE	
A	Abitazione permanente ; Lavori in corso
B	Inutilizzato
C	Annesso agricolo
D	Inutilizzato
E	Annesso agricolo
Note	
ALTERAZIONI TIPOLOGICHE	
A	Superfetazioni; Ristrutturazione distributiva ; Cambiamento destinazione ; Frazionamento in più alloggi
B	Assenti

C	Assenti	
D	Superfetazioni; Rifacimento totale	
E	Assenti	
Note		
<b>ALTERAZIONI ARCH. ESTERNE</b>		
A		
Coperture	assenti	
Gronde e cornicioni	assenti	
Comignoli	gravi	
Intonaci	leggere	
Muri a faccia vista	assenti	
Aperture	gravi	
Infissi e persiane	leggere	
Elementi costruttivi/decorativi	assenti	
Elementi aggettanti (tettini)	assenti	
B		
Coperture	assenti	
Gronde e cornicioni	assenti	
Comignoli	assenti	
Intonaci	assenti	
Muri a faccia vista	leggere	
Aperture	gravi	
Infissi e persiane	assenti	
Elementi costruttivi/decorativi	assenti	
Elementi aggettanti (tettini)	leggere	
C		
Coperture	assenti	
Gronde e cornicioni	assenti	
Comignoli	assenti	
Intonaci	assenti	
Muri a faccia vista	assenti	
Aperture	assenti	
Infissi e persiane	leggere	
Elementi costruttivi/decorativi	assenti	
Elementi aggettanti (tettini)	assenti	
D		
Coperture	--	
Gronde e cornicioni	--	
Comignoli	--	

Intonaci	--	
Muri a faccia vista	--	
Aperture	--	
Infissi e persiane	--	
Elementi costruttivi/decorativi	--	
Elementi aggettanti (tettini)	--	
<b>E</b>		
Coperture	--	
Gronde e cornicioni	--	
Comignoli	--	
Intonaci	--	
Muri a faccia vista	--	
Aperture	--	
Infissi e persiane	--	
Elementi costruttivi/decorativi	--	
Elementi aggettanti (tettini)	--	
<b>STATO DI CONSERVAZIONE</b>		
A	Buono	
B	Medio	
C	Medio	
D	Pessimo	
E	Pessimo	
<b>VALORE</b>		
A	Rilevante	
B	Medio	
C	Rilevante	
D	Nulla	
E	Nulla	
<b>AREA DI PERTINENZA</b>		Valore complessivo: Rilevante
	Aperta	Pozzo, fonte e tabernacolo di Rilevante Valore (RV); muri di terrazzamento di Rilevante Valore (RV)
<b>ALTERAZIONI AREA DI PERTINENZA</b>		Alterazioni complessive: assenti
	Pavimentazione	assenti
	Muri a retta in c.a.	assenti
	Arredo (lumi;gazebo;..)	assenti
	Vegetazione incongrua	assenti

	Garage/rimessa interrata	assenti	
	Box	assenti	
	Parcheggi	assenti	
	Baracche precarie	presente	Baracche e tettoie

### VISIBILITA'

Da punti panoramici









